

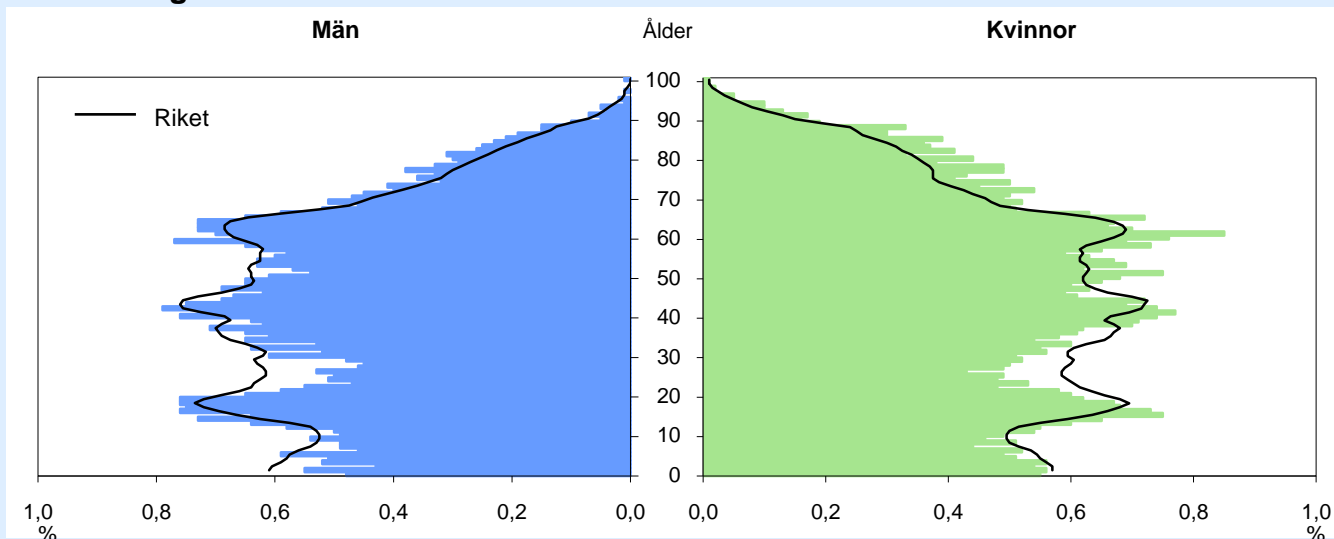
Ängelholm

2009 Kommunfakta

Landareal: 423 kvkm

Invånare per kvkm: 92

Folkmängd 31 december 2008



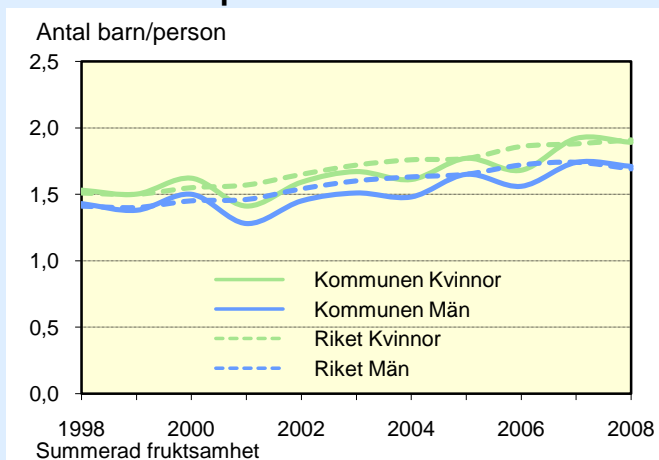
Folkmängd 31 december 2008

Ålder	Procentuell fördelning Kommunen			Riket		
	M	Kv	Tot	M	Kv	Tot
0-6	7	7	7	8	8	8
7-15	10	10	10	10	10	10
16-19	6	5	6	6	5	6
20-24	6	5	5	6	6	6
25-44	25	24	24	27	26	26
45-64	27	26	26	26	26	26
65-79	13	15	14	12	13	12
80-	5	8	7	4	7	5
Totalt, %	100	100	100	100	100	100
Antal (1000)	19	20	39	4 604	4 653	9 256

Befolkningsförändring 1998-2008

År (31/12)	Folkmängd Antal	Födelse- överskott	Flyttnings- överskott	
			M	Kv
1998	36 921	-16	156	154
1999	37 054	-97	96	126
2000	37 312	-27	152	134
2001	37 505	-62	117	137
2002	37 706	-77	121	156
2003	37 859	-47	71	131
2004	38 140	10	97	174
2005	38 347	-26	131	103
2006	38 682	-7	159	180
2007	38 749	16	3	52
2008	38 854	-38	100	43

Födda barn per kvinna/man



Flyttningar 2008

	Män	Kvinnor
Antal inflyttningar	963	929
från övriga kommuner i länet	582	551
från övriga län	242	252
från utlandet	139	126
Därav 18-24 år	192	252
Antal utflyttningar	863	886
till övriga kommuner i länet	546	586
till övriga län	266	261
till utlandet	51	39
Därav 18-24 år	230	270
Flyttningsnetto	100	43

Födda och döda 2008

Antal	Män	Kvinnor
Födda	188	209
Döda	213	222

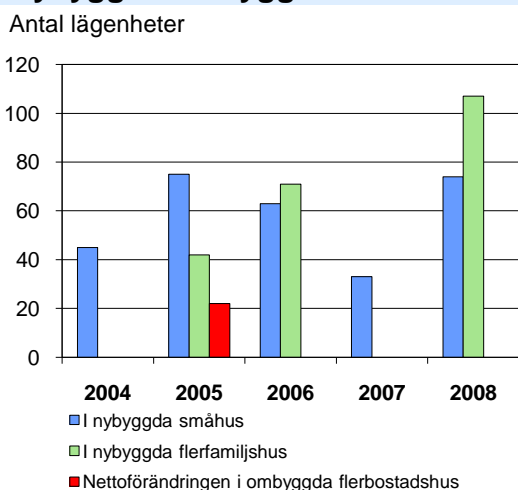
Utrikes födda 2008

Andel (%) av de boende i	M	Kv	Tot
Kommunen	8	9	9
Riket	13	14	14

Mandat i kommunfullmäktige

Partier	Antal mandat vid valet			
	2002		2006	
	Män	Kvinnor	Män	Kvinnor
Moderata samlingspartiet	11	7	13	8
Centerpartiet	3	3	3	1
Folkpartiet liberalerna	3	1	1	1
Kristdemokraterna	2	2	2	2
Miljöpartiet de gröna	0	0	2	0
Socialdemokraterna	8	7	6	7
Vänsterpartiet	1	1	0	1
Övriga partier	2	0	3	1
Samtliga partier	30	21	30	21

Nybyggda/ombyggda bostäder



Befolkningen efter utbildningsnivå 31 december 2008

Utbildningsnivå	Procentuell fördelning								
	Kommunen			Länet			Riket		
	M	Kv	Tot	M	Kv	Tot	M	Kv	Tot
Förgymnasial utbildning	17	12	14	17	13	15	17	13	15
Gymnasial utbildning	54	51	52	47	44	46	50	46	48
Eftergymnasial utbildning	27	37	32	33	40	36	31	39	35
Uppgift saknas	2	1	1	3	2	3	2	2	2
Totalt, %	100	100	100	100	100	100	100	100	100
Antal, 1 000-tal	11	11	22	360	354	715	2 754	2 673	5 427

Avser 20–64 år

Förvärvsarbetande 2007

	Andel (%) av alla i resp. ålder		
	Män	Kvinnor	Totalt
Kommunen			
20–24 år	73	66	69
25–44 år	89	83	86
45–64 år	82	77	79
20–64 år	84	79	81
Länet			
20–24 år	59	53	56
25–44 år	78	74	76
45–64 år	77	73	75
20–64 år	76	72	74
Riket			
20–24 år	64	60	62
25–44 år	84	79	82
45–64 år	80	76	78
20–64 år	80	76	78

Avser nattbefolkning

Förvärvsarbetande efter sektor 2007

	Nattbefolkning		Dagbefolkning	
	Män	Kvinnor	Män	Kvinnor
Kommunen	9 664	8 998	7 753	8 333
Näringsl., övr. org.	8 192	4 688	6 643	4 076
Off. förv. o service	1 472	4 310	1 110	4 257
Länet, 1 000-tal	283	261	277	259
Näringsl., övr. org.	240	139	236	137
Off. förv. o service	43	122	41	121
Riket, 1 000-tal	2 299	2 103	2 291	2 100
Näringsl., övr. org.	1 955	1 131	1 948	1 129
Off. förv. o service	344	971	343	970

Antal i åldern 16 år och däröver

Pendling 2007

	Män	Kvinnor
Inpendling	2 795	2 454
från övriga kommuner i länet	2 256	2 149
från övriga län	539	305
Utpendling	4 706	3 119
till övriga kommuner i länet	3 931	2 754
till övriga län	775	365
Nettopendling	-1 911	-665

Antal i åldern 16 år och däröver

Nattbefolkning:

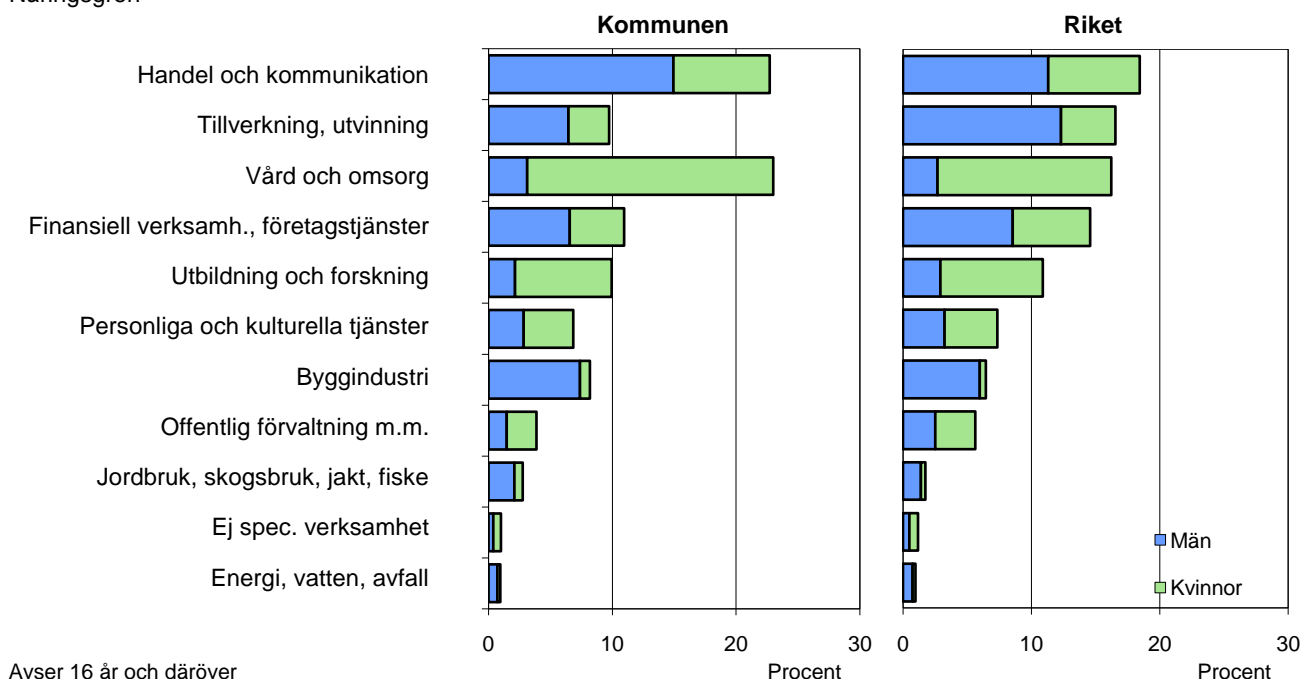
bor i kommunen och arbetar i eller utanför kommunen

Dagbefolkning (arbetstillfällen):

arbetar i kommunen och bor i eller utanför kommunen

Arbetsstillfällena 2007

Näringsgren



Avser 16 år och däröver

Procent

Procent

Arbetsstillfällena: arbetar i kommunen och bor i eller utanför kommunen (dagbefolkning)

Egna företagare 2007

Antal sysselsatta	Män		Kvinnor	
	Företagare i eget AB	Egenföretagare	Företagare i eget AB	Egenföretagare
1	112	620	31	391
2-4	187	142	49	53
5-9	98	12	33	5
10-	120	1	35	0
Totalt	517	775	148	449

Antal i åldern 16 år och däröver Avser dagbefolkning

Sjuk- och aktivitetsersättning, 2008

	Andel (%) av alla i resp. ålder		
	Män	Kvinnor	Totalt
Kommunen			
55-59 år	13	22	17
60-64 år	20	31	25
20-64 år	7	12	9
Riket			
55-59 år	15	23	19
60-64 år	22	32	27
20-64 år	8	12	10

Ersätter förmånerna förtdispension och sjukbidrag

Arbetsökande

	Andel (%) av alla i respektive åldersgrupp								
	Kommunen			Länet			Riket		
	M	Kv	Tot	M	Kv	Tot	M	Kv	Tot
mars 2008									
20-64 år	3	4	4	4	4	4	4	4	4
Öppet arbetslösa	2	3	3	3	3	3	3	2	3
Progr. m. aktivitetsstöd	1	1	1	1	1	1	1	1	1
Därav 20-24 år	7	6	7	6	4	5	6	5	6
Antal 20-64 år	372	431	803	14 690	13 328	28 018	109 548	96 220	205 768
mars 2009									
20-64 år	6	5	5	7	5	6	6	5	6
Öppet arbetslösa	4	3	4	5	3	4	5	3	4
Progr. m. aktivitetsstöd	2	2	2	2	2	2	2	2	2
Därav 20-24 år	15	11	13	12	7	9	13	7	10
Antal 20-64 år	651	550	1 201	23 766	17 274	41 040	176 297	128 405	304 702

Arbetsstillfällena och förvärvsarbetande 2007 – totalt

Näringsgren	Dagbefolkning				Nattbefolkning			
	Kommunen		Länet	Riket	Kommunen		Länet	Riket
	Antal	%	%	%	Antal	%	%	%
Jordbruk, skogsbruk, jakt, fiske	445	3	2	2	483	3	2	2
Tillverkning, utvinning	1 568	10	15	17	2 669	14	15	17
Energi, vatten, avfall	155	1	1	1	187	1	1	1
Byggindustri	1 319	8	7	6	1 602	9	7	6
Handel och kommunikation	3 653	23	20	18	3 996	21	20	19
Finansiell verksamh., företagstjänster	1 762	11	14	15	2 037	11	14	15
Utbildning och forskning	1 600	10	12	11	1 888	10	12	11
Vård och omsorg	3 700	23	17	16	3 447	18	16	16
Personliga och kulturella tjänster	1 100	7	7	7	1 226	7	7	7
Offentlig förvaltning m.m.	623	4	5	6	952	5	5	6
Ej spec. verksamhet	161	1	1	1	175	1	1	1
Totalt	16 086	100	100	100	18 662	100	100	100
Avser 16 år och däröver								

Arbetsstillfällena och förvärvsarbetande 2007 – män

Näringsgren	Dagbefolkning				Nattbefolkning			
	Kommunen		Länet	Riket	Kommunen		Länet	Riket
	Antal	%	%	%	Antal	%	%	%
Jordbruk, skogsbruk, jakt, fiske	337	4	3	3	356	4	3	3
Tillverkning, utvinning	1 041	13	21	24	1 956	20	21	24
Energi, vatten, avfall	116	1	1	1	135	1	1	1
Byggindustri	1 190	15	12	11	1 450	15	12	11
Handel och kommunikation	2 404	31	24	22	2 520	26	24	22
Finansiell verksamh., företagstjänster	1 057	14	16	16	1 231	13	16	16
Utbildning och forskning	344	4	6	6	496	5	6	6
Vård och omsorg	505	7	5	5	474	5	5	5
Personliga och kulturella tjänster	458	6	6	6	518	5	6	6
Offentlig förvaltning m.m.	239	3	4	5	460	5	4	5
Ej spec. verksamhet	62	1	1	1	68	1	1	1
Totalt	7 753	100	100	100	9 664	100	100	100
Avser 16 år och däröver								

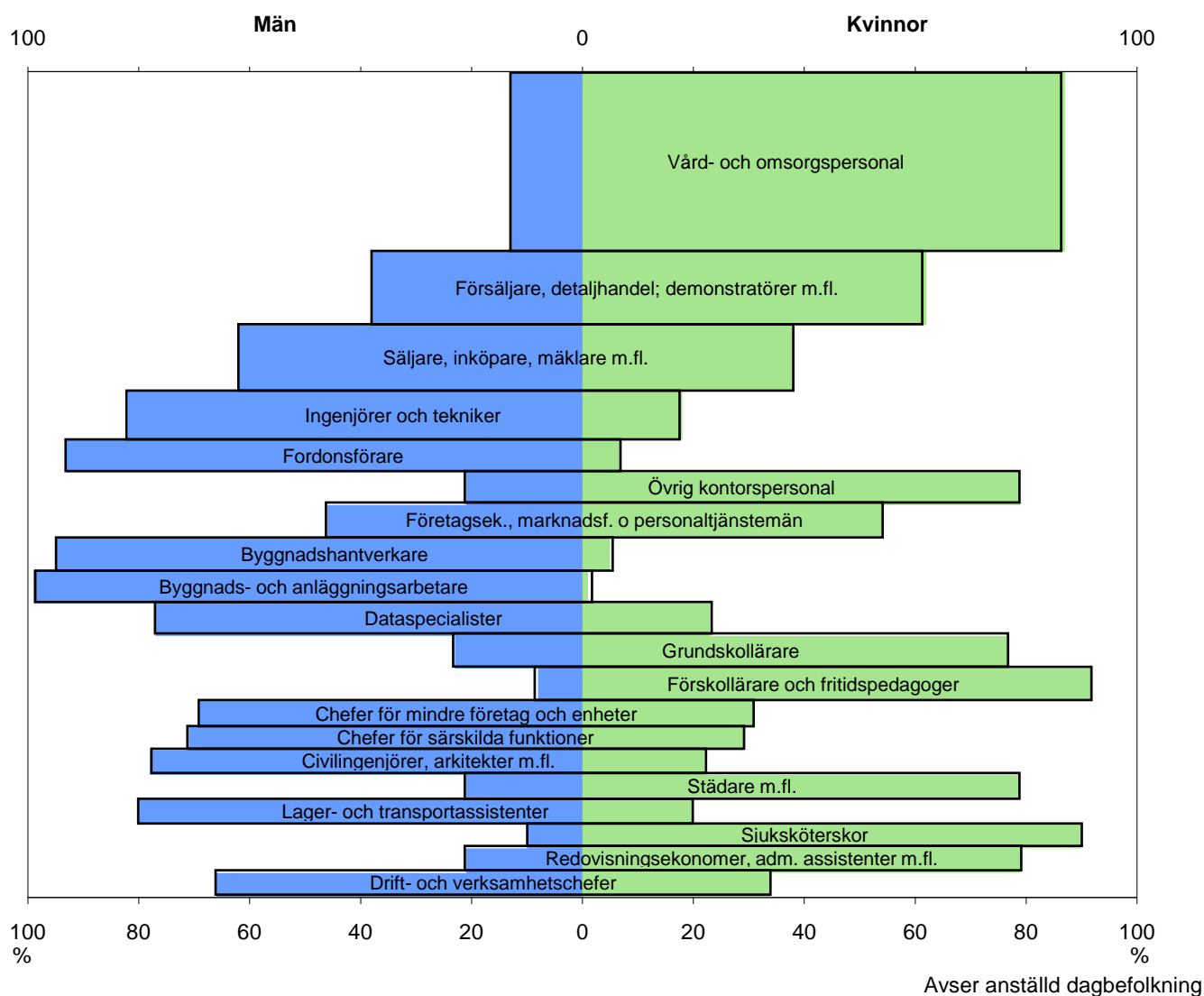
Arbetsstillfällena och förvärvsarbetande 2007 – kvinnor

Näringsgren	Dagbefolkning				Nattbefolkning			
	Kommunen		Länet	Riket	Kommunen		Länet	Riket
	Antal	%	%	%	Antal	%	%	%
Jordbruk, skogsbruk, jakt, fiske	108	1	1	1	127	1	1	1
Tillverkning, utvinning	527	6	9	9	713	8	9	9
Energi, vatten, avfall	39	0	0	0	52	1	0	0
Byggindustri	129	2	1	1	152	2	1	1
Handel och kommunikation	1 249	15	16	15	1 476	16	16	15
Finansiell verksamh., företagstjänster	705	8	11	13	806	9	11	13
Utbildning och forskning	1 256	15	18	17	1 392	15	18	17
Vård och omsorg	3 195	38	29	28	2 973	33	29	28
Personliga och kulturella tjänster	642	8	8	9	708	8	8	9
Offentlig förvaltning m.m.	384	5	5	6	492	5	5	6
Ej spec. verksamhet	99	1	2	1	107	1	2	1
Totalt	8 333	100	100	100	8 998	100	100	100
Avser 16 år och däröver								

De 20 vanligaste yrkena i kommunen, 2007

Avser anställd dagbefolkning	Antal		Proc.förd.			Könsförd. (%)	
	Män	Kvinnor	M	Kv	Tot	M	Kv
Vård- och omsorgspersonal	252	2 047	4	26	16	11	89
Försäljare, detaljhandel; demonstratörer m.fl.	326	545	5	7	6	37	63
Fordonsförare	642	44	9	1	5	94	6
Säljare, inköpare, mäklare m.fl.	350	242	5	3	4	59	41
Byggnads- och anläggningsarbetare	473	0	7	0	3	100	0
Barnmorskor; sjuksköterskor m särskild komp.	34	434	1	6	3	7	93
Förskollärare och fritidspedagoger	21	344	0	4	3	6	94
Grundskollärare	75	264	1	3	2	22	78
Övrig kontorspersonal	72	259	1	3	2	22	78
Chefer för mindre företag och enheter	244	83	4	1	2	75	25
Byggnadshantverkare	283	13	4	0	2	96	4
Ingenjörer och tekniker	232	55	3	1	2	81	19
Gymnasielärare m.fl.	122	135	2	2	2	47	53
Köks- och restaurangbiträden	53	191	1	2	2	22	78
Städare m.fl.	21	218	0	3	2	9	91
Bokförings- och redovisningsassistenter	11	219	0	3	2	5	95
Kontorssekreterare och dataregistrerare	6	216	0	3	2	3	97
Storhushålls- och restaurangpersonal	57	158	1	2	1	27	73
Maskin- och motorreparatörer	209	5	3	0	1	98	2
Företagsek., marknadsf. o personaltjänstemän	83	124	1	2	1	40	60
Totalt 20 yrken	3 566	5 596	53	72	63	39	61
Totalt alla yrken	6 769	7 757	100	100	100	47	53

De 20 vanligaste yrkena i riket 2007



Barnomsorg 2008

Inskrivna barn	Kommunen		Riket
	Antal	%	%
Förskola, 1-5 år	1 534	75	81
Fritidshem, 6-12 år	1 379	50	51
Familjedaghem, 1-5 år	134	7	4
6-12 år	21	1	0
Förskoleklass, 6 år	315	83	95
Andel (%) av alla i respektive åldersgrupp			

Äldreomsorg - Personer 80 år och äldre

	Andel (%) av alla i resp. grupp			
	Kommunen		Riket	
	M	Kv	M	Kv
Hemtj. i ordin. boende 1)	13	20	17	24
Särsk. boendeformer 1)	9	16	10	17
Färdtjänstillstånd 2)	19	32	28	43
1) 30 juni 2008, 2) 2007				

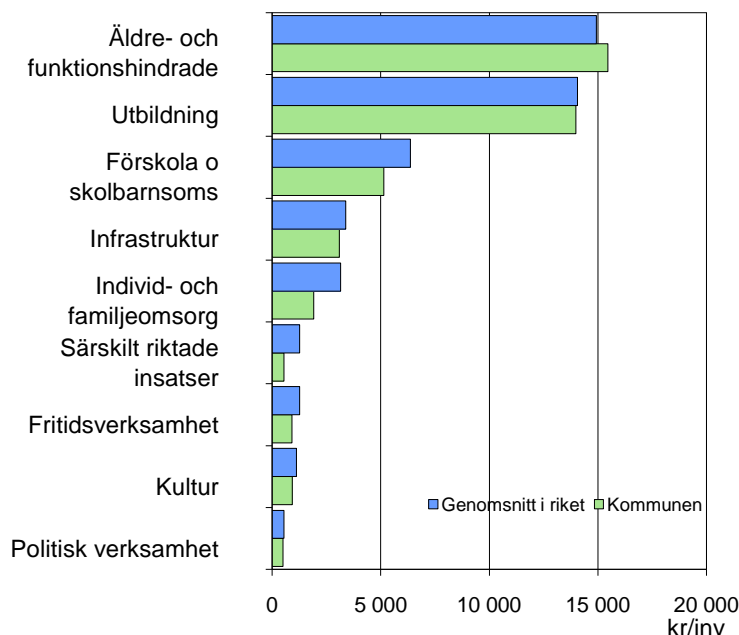
Sammanräknad förv.inkomst 2007

	Antal kronor i 1000-tal		
	Män	Kvinnor	Totalt
Medelinkomst			
Kommunen	301	207	254
Länet	270	197	234
Riket	289	214	252
Medianinkomst			
Kommunen	285	204	239
Länet	260	199	225
Riket	273	212	239
Avser 20-64 år			

Ekonomiskt bistånd 2007

Hushållstyp	Bidragshushåll		Riket
	Kommunen	%	%
	Antal		
Sammanboende			
utan barn	26	7	6
med barn	35	9	12
Ensamstående män			
utan barn	128	34	40
med barn	11	3	3
Ensamstående kvinnor			
utan barn	108	29	24
med barn	68	18	15
Totalt	376	100	100

Kostnader i kronor per invånare 2007



Kommunalskatt 2009

Kommunen	
Total skattesats	29,43
därav till kommun	19,04
Skatteunderlag, kr/inv	163 577
Skatteunderlag, index	99
Genomsnitt i länet	
Total skattesats	30,68
därav till kommun	20,29
Skatteunderlag, kr/inv	154 605
Skatteunderlag, index	93
Genomsnitt i riket	
Total skattesats	31,52
därav till kommun	20,72
Skatteunderlag, kr/inv	165 397
Skatteunderlag, index	100
Index, riket = 100	